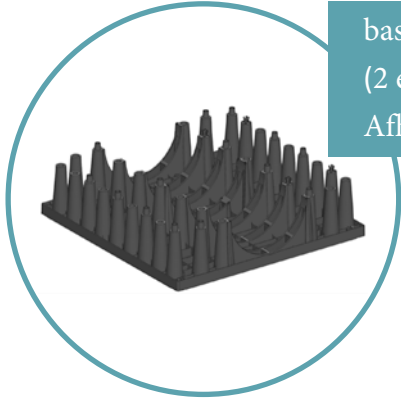
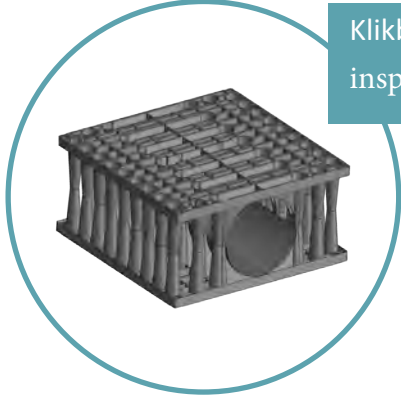
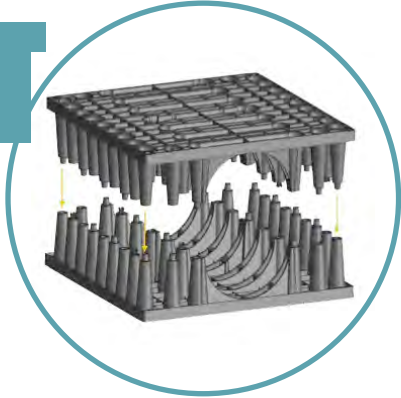


IT kratten met vuilvangkanaal



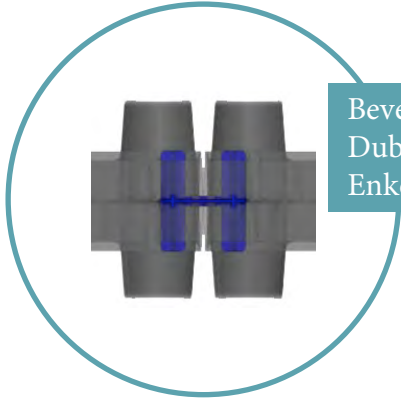
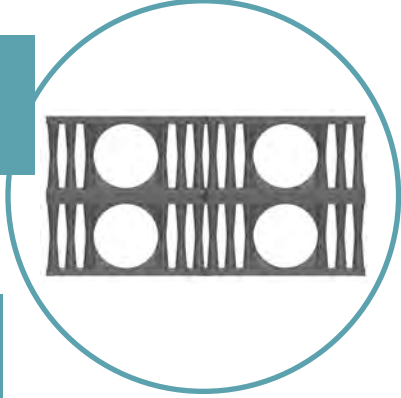
basiselement = 1000 mm x 1000 mm x 250 mm.
 (2 elementen = 1 krat = 500 mm hoog)
 Afhankelijk van inbouwdiepte geen zijpanelen nodig!

Optillen, 180 graden draaien,
 vastklikken en klaar!



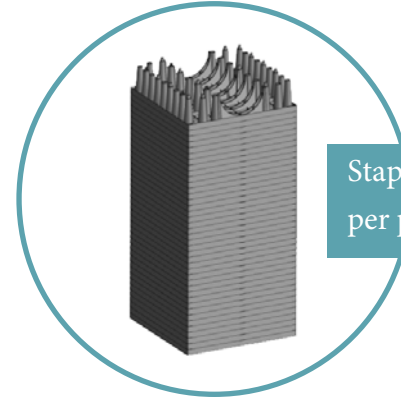
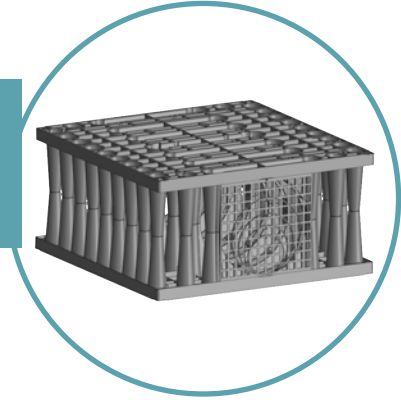
Klikbaar vuilvangkanaal voor reiniging en
 inspectie (DN 400 mm).

Meerdere lagen op elkaar of
 naast elkaar mogelijk.

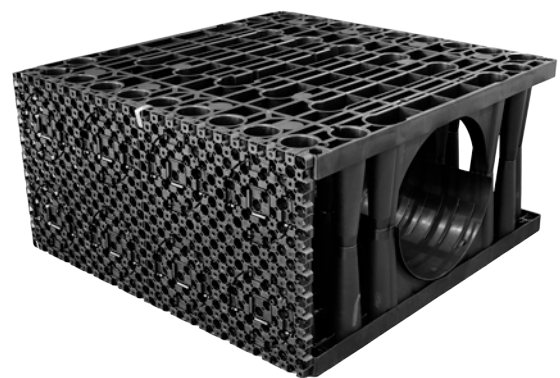
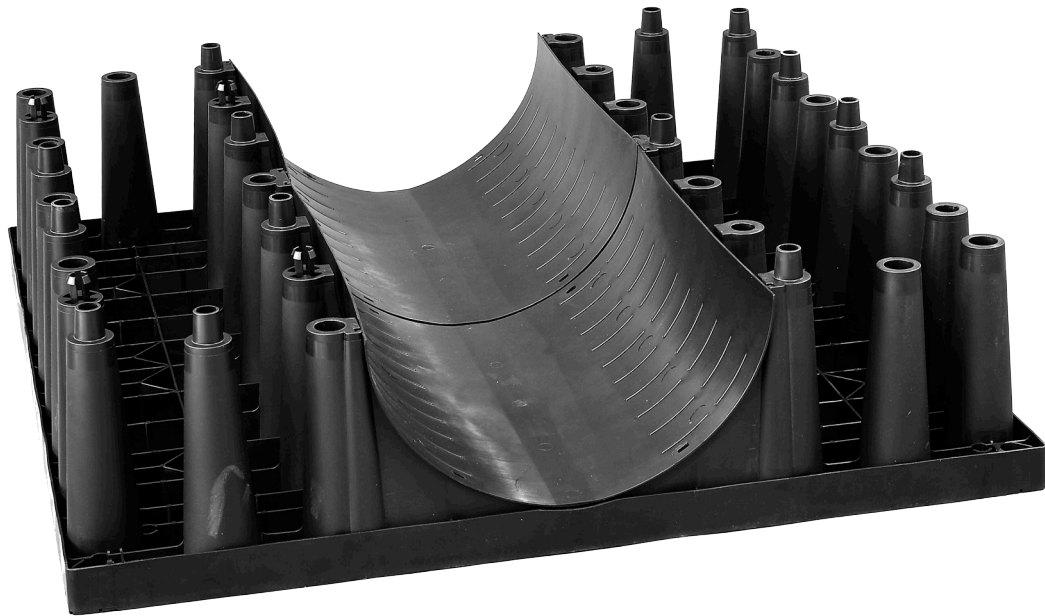


Bevestigingspluggen "Dubbel" en "Enkel".
 Dubbel: voor meerdere lagen.
 Enkel: voor enkele lagen

Inspectiekanaal afsluitbaar met
 frontpaneel met diverse
 aansluitmogelijkheden.



Stapelbare elementen. 44 stuks,
 per pallet goed voor 11 m³



Zijpanelen voor diepe inbouw
(indien nodig volgens statische
berekening.)