



**Project:** De Zilk, Zilkerduinweg  
**Datum project:** januari 2019  
**Aannemer:** Versluys & Zoon







# Combinatie van band en lijnafwatering zorgt voor een stabiele weg.

## Kenmerken van dit project

- Bij dit project is zowel de lijnafwatering gebruikt als de afwateringsbanden.
- De IDS lijnafwatering heeft een lengte van 800 meter;
- Op deze weg zijn veel inritten waardoor stabiliteit een vereiste is. Door het materiaalgebruik van de IDS afwateringsproducten kan IDS hier gehoor aan geven.

## Product profiel

### Afwateringsbanden

- ✓ 2-in-1 oplossing
- ✓ Eenvoudige aansluiting op riolering
- ✓ Lichtgewicht en daardoor kostenbesparend
- ✓ Materiaal: composiet van gerecycled PE
- ✓ Conform EN1433
- ✓ Belastingklasse D400

### Lijn afwatering

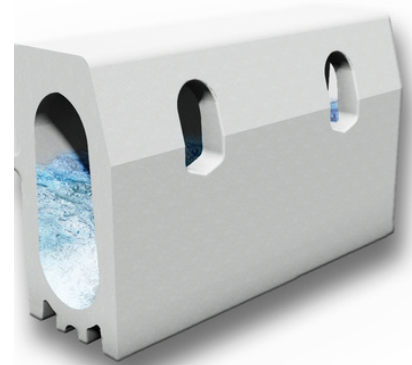
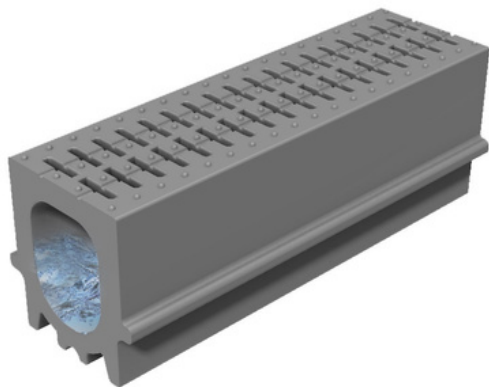
- ✓ Eenvoudige aansluiting op riolering
- ✓ Lichtgewicht en daardoor kostenbesparend
- ✓ Materiaal : composiet van gerecycled PE
- ✓ Conform EN1433
- ✓ Belastingklasse D400

## Hoe heeft IDS dit project ondersteund?

In samenwerking met de aannemer Versluys hebben de vakkundige medewerkers van IDS Group het schetsontwerp, de hydraulische berekening en bestekteksten aangeleverd. Tijdens het project heeft IDS ondersteuning geboden m.b.t. advisering omtrent de implementatie van het project.

## Voordelen t.o.v. reguliere afwatering

Met de lijnafwatering wordt een design element toegevoegd aan de infrastructuur. De niet klapperende monolithische structuur in combinatie met de antraciet zwarte kleurstelling creëren een geluidsarme en rustige uitstraling. De lijnafwatering zorgt voor een zeer geleidelijke afwatering van de infrastructuur.



Afdeling Techniek  
+31(0)6 10 33 84 78  
Chris@ids-group.nl

Afdeling Binnendienst  
+31(0)6 11 13 82  
Mariska@ids-group.nl

Algemeen  
+31 (0)46 207 70 04  
Info@ids-group.nl

  
www.ids-group.nl