



Project: Maastricht Rijdam
Uitvoering: mei 2018
Ingenieursbureau: Ducot
Aannemer: Bloem infra



Perfekte kleur combinaties met de Enviro Channel lijnafwatering.

Kenmerken van dit project

Met de lijnafwatering wordt een design element toegevoegd aan de infrastructuur. De niet klapperende monolytische structuur in combinatie met de antraciet zwarte kleurstelling creëren een geluidsarme en rustige uitstraling. De lijnafwatering zorgt voor een zeer geleidelijke afwatering van de infrastructuur.

Product profiel IDS Lijnafwatering



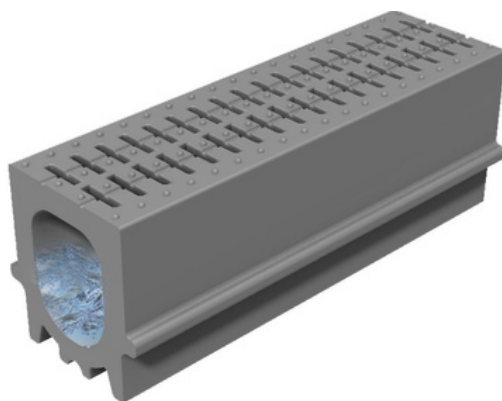
- ✓ 3-in-1 oplossing
- ✓ Eenvoudige aansluiting op riolering
- ✓ Lichtgewicht en daardoor kostenbesparend in verschillende opzichten
- ✓ Materiaal : composiet van gerecycled PE
- ✓ Conform EN1433
- ✓ Belastingklasse D400

Hoe heeft IDS dit project ondersteund?

De de technische afdeling van IDS Group heeft samen met het ingenieursbureau Ducot een innovatieve oplossing ontwikkeld en uitgewerkt. Verder heeft IDS de vakmensen ondersteund tijdens het project en instructies gegeven over hoe de producten geplaatst kunnen worden.

Voordelen t.o.v. reguliere afwatering

- Onze compostiet afwatering lijnen passen kleurtechnisch perfect in het plan.
- De kleur grijs die de lijn afwatering heeft past perfect tussen de stelcon platen.
- Licht gewicht en eenvoudig te plaatsen.
- Afwatering met niet klapperende goot constructie.



Afdeling Techniek
+31(0)6 10 33 84 78
Chris@ids-group.nl

Afdeling Binnendienst
+31(0)6 11 13 82
Mariska@ids-group.nl

Algemeen
+31 (0)46 207 70 04
Info@ids-group.nl

 **IDS**
www.ids-group.nl