



Project: Thorn
Uitvoering: augustus 2017
Aannemer: Bloem infra





Innovatieve composiet goot, reduceert geluidsoverlast

Kenmerken van dit project

- De nieuwe composiet lijnafwatering gemaakt van gerecycled plastic past perfect bij de basalt natuurstenen kinderkopjes;
- Een niet klappende goot was erg belangrijk in verband met overlast voor de buurtbewoners;
- Lijnafwatering van IDS zorgt door de monolitische structuur voor een niet klapperend effect;
- Licht gewichte producten;
- Makkelijk te plaatsen.

Product profiel IDS Lijnafwatering



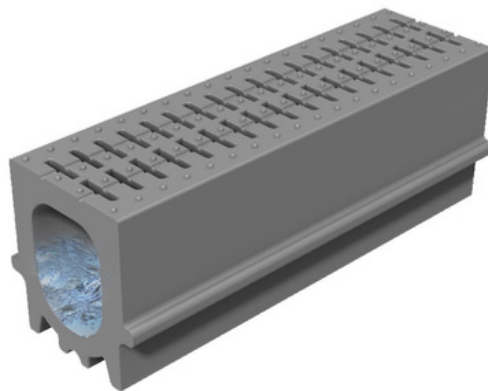
- ✓ 3-in-1 oplossing
- ✓ Eenvoudige aansluiting op riolering
- ✓ Lichtgewicht en daardoor kostenbesparend in verschillende opzichten
- ✓ Materiaal: composiet van gerecycled PE
- ✓ Conform EN1433
- ✓ Belastingklasse D400

Hoe heeft IDS dit project ondersteund?

In samenwerking met Bloem infra heeft IDS de lijn afwatering gedetailleerd uitgewerkt. Alvorens de lijnen geplaatst werden heeft IDS aan de vakmensen en de uitvoerder instructies gegeven over hoe de producten verwerkt en geplaatst dienen te worden.

Voordelen t.o.v. reguliere afwatering

Met de lijnafwatering wordt een design element toegevoegd aan de infrastructuur. De niet klapperende monolytische structuur in combinatie met de antraciet zwarte kleurstelling creëren een geluidsarme en rustige uitstraling. De lijnafwatering zorgt voor een zeer geleidelijke afwatering van de infrastructuur.



Afdeling Techniek
+31(0)6 10 33 84 78
Chris@ids-group.nl

Afdeling Binnendienst
+31(0)6 11 13 82
Mariska@ids-group.nl

Algemeen
+31 (0)46 207 70 04
Info@ids-group.nl

 **IDS**
www.ids-group.nl