



Project: Oude Leeuwbrouwerij Valkenburg

Uitvoering : december 2018

Aannemer: Plum Infra

Engineering: L+P Group



IDS

Duurzame en visueel mooie oplossing voor een speciale locatie

Kenmerken van dit project

- In dit project mochten de lijnafwatering producten van IDS de afwatering van het leisure park in Valkenburg optimaliseren.
- Om klapperende, gladde deksels te voorkomen is er gekozen voor de producten van IDS Group met een monolytische structuur;
- Composit materiaal gemaakt van gerecycled plastic voor een duurzame benadering;
- De lijngoot geeft een strakke uitstraling bij het tegelwerk.

Product profiel IDS Lijnafwatering



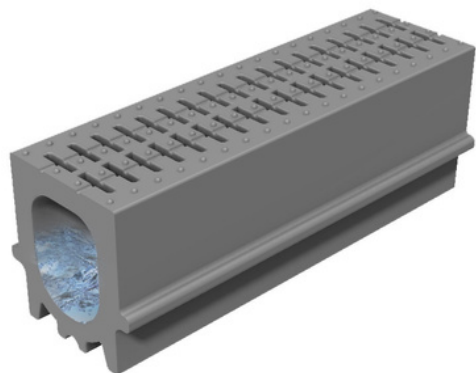
- ✓ 3-in-1 oplossing
- ✓ Eenvoudige aansluiting op riolering
- ✓ Lichtgewicht en daardoor kostenbesparend in verschillende opzichten
- ✓ Materiaal : composit van gerecycled PE
- ✓ Conform EN1433
- ✓ Belastingklasse D400

Hoe heeft IDS dit project ondersteund?

De vakkundige medewerkers van IDS Group hebben samen met aannemer Plum Infra de innovatieve oplossing ingetekend en uitgewerkt. IDS Group heeft tevens bij de plaatsing instructies gegeven.

Voordelen t.o.v. reguliere afwatering

Met de lijnafwatering wordt een design element toegevoegd aan de infrastructuur. De niet klapperende monolytische structuur in combinatie met de antraciet zwarte kleurstelling creëren een geluidloze en rustige uitstraling. De lijnafwatering zorgt voor een zeer geleidelijke afwatering van de infrastructuur.



Afdeling Techniek
+31(0)6 10 33 84 78
Chris@ids-group.nl

Afdeling Binnendienst
+31(0)6 11 13 82
Mariska@ids-group.nl

Algemeen
+31 (0)46 207 70 04
Info@ids-group.nl

 IDS
www.ids-group.nl