



Project: Wijngracht Kerkrade

Uitvoering: augustus 2017

Ingenieursbureau: Planburo buitenruimte

Aannemer: Speesens wegebouw b.v.



2 bushaltes gemeente kerkrade met envirochannel 380 mm hoogte

De afwatering van een bushalte met composiet lijnafwatering klasse D400. Voordelen hiervan:

- Afwatering met niet klapperende gootconstructie.
- 60% gerecyclede plastic terug in de kringloop.
- Onderhoud via 2 inspectie en reinigingspunten.
- Licht gewicht eenvoudig te plaatsen.
- Efficiëntere afwatering dan muntafwatering.

Product profiel IDS Bandanafwatering



350 gerecyclede flessen per unit

- ✓ Eenvoudige aansluiting op riolering
- ✓ Lichtgewicht en daardoor kostenbesparend in verschillende opzichten
- ✓ Materiaal: composiet van gerecycled PE
- ✓ Gecertificeerd conform EN1433
- ✓ Belastingklasse D400

Hoe heeft IDS dit project ondersteund?

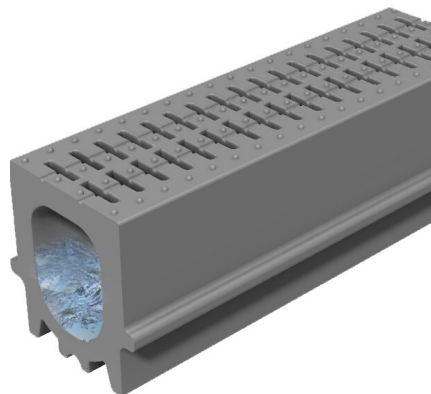
In samenwerking met het ingenieursbureau van de gemeente kerkrade en planburo heeft IDS de bandafwatering in de afwateringstekening gedetailleerd en uitgewerkt. Alvorens de banden geplaatst werden heeft IDS aan de vakmensen en de uitvoerder instructies gegeven hoe de producten verwerkt en geplaatst dienen te worden.

Voordelen t.o.v. reguliere afwatering

Veel punten werden gescoord in de EMVI door de eenvoudige renovatie en integratie van het afwateringsysteem in de infrastructuur en bushalte. Daarnaast werd er in de bandenlijn van de afwatering veel tijd bespaart en kon de straat in één richting open blijven door de integratie van band en lijnafwatering wat bij reguliere afwatering niet mogelijk was geweest.



2 jaar later de integratie afwatering in busstop



Composiet uit gerecyclede kunststof



Lichtgewicht monolytisch en D400

Afdeling Techniek
+31 (0)6 10 33 84 78
Chris@ids-group.nl

Afdeling Binnendienst
+31 (0)6 11 13 13 82
Mariska@ids-group.nl

Algemeen
+31 (0)46 207 70 04
Info@ids-group.nl

 IDS
www.ids-group.nl